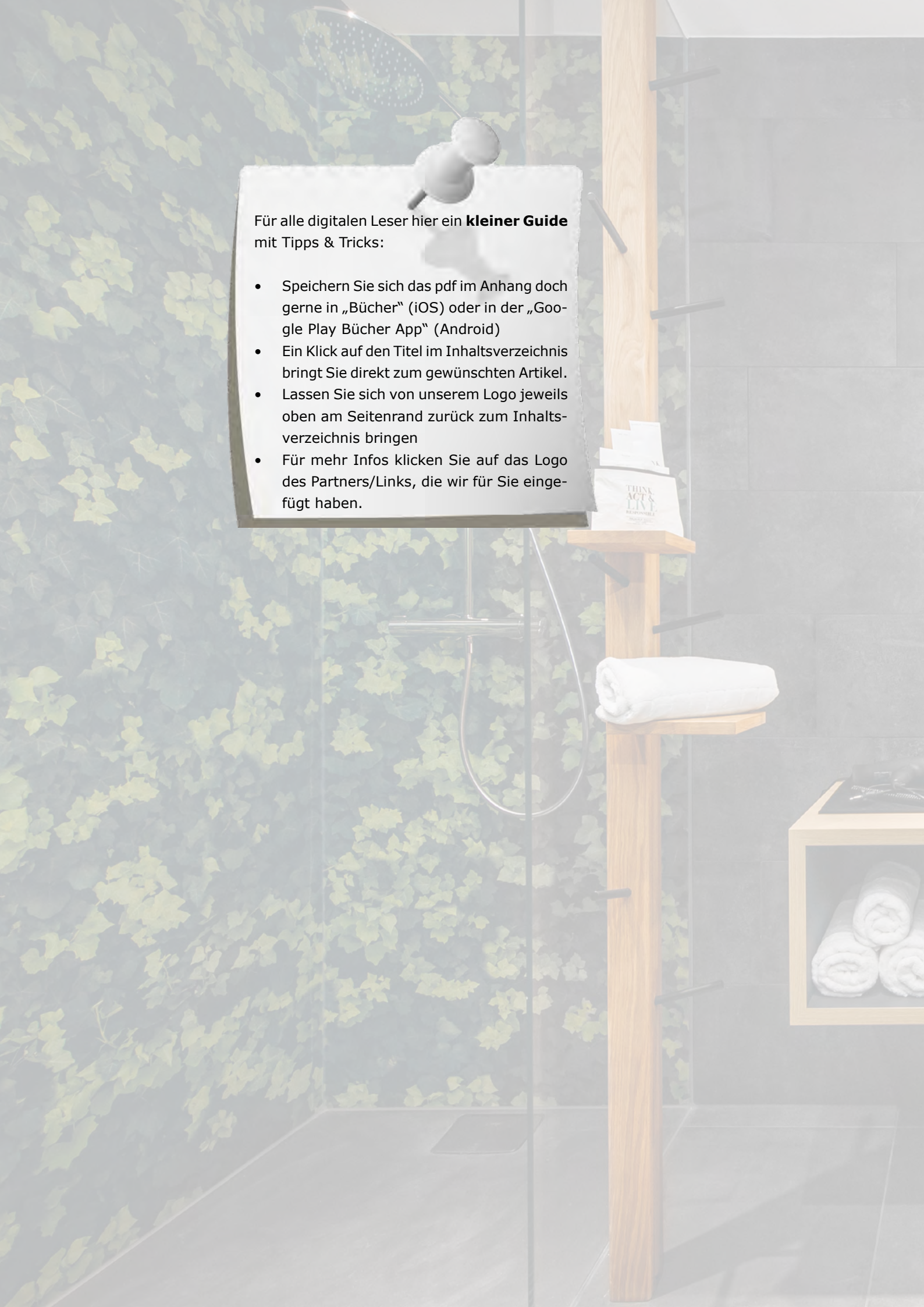


# HKZ-MAGAZIN

04|24







Für alle digitalen Leser hier ein **kleiner Guide** mit Tipps & Tricks:

- Speichern Sie sich das pdf im Anhang doch gerne in „Bücher“ (iOS) oder in der „Google Play Bücher App“ (Android)
- Ein Klick auf den Titel im Inhaltsverzeichnis bringt Sie direkt zum gewünschten Artikel.
- Lassen Sie sich von unserem Logo jeweils oben am Seitenrand zurück zum Inhaltsverzeichnis bringen
- Für mehr Infos klicken Sie auf das Logo des Partners/Links, die wir für Sie eingefügt haben.



NEWS

---

**4** NEUE PARTNER  
Wir begrüßen Neu im  
Hotelkompetenzzentrum

**8** JAHRESRÜCKBLICK  
Von A-Z - auch in diesem Jahr  
hat sich bei uns wieder eini-  
ges getan

VERANSTALTUNGEN

---

**11** MISE EN PLACE  
Eine Veranstaltung für Ar-  
chitekten & Innenarchitekten

**12** HOUSEKEEPING  
Erste Informationen zum  
Event im Mai

**13** VORSCHAU  
Übersicht kommender  
Events 2025 im HKZ

**14** IDEENWETTBEWERB  
Ein Rückblick zu unserem  
diesjährigen Ideenwettbe-  
werb

PARTNERNEWS

---

**16** ABLAGO  
Elegante Ablagesysteme

**18** CANNYBOARD  
Meetings mit Erfolgs-  
garantie

**20** CONSOLINNO  
Effiziente Energieoptimie-  
rung für Hotels

**24** HANDINWERK  
Steinfurnier - Echter Stein,  
dünn und flexibel

**28** RESONANZRAUM  
Räume, die inspirieren und  
zum Wohlfühlen einladen

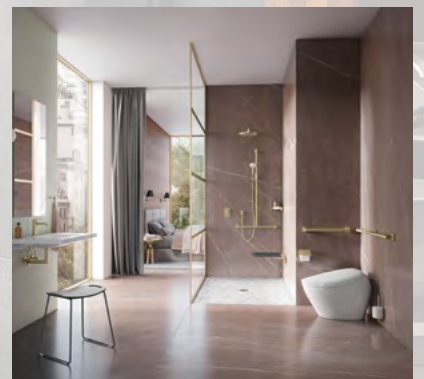
**30** SCHREINEREI MAYR  
#Interior: "Let's get viral"

**32** TRANSGOURMET  
Die erste Wahl für Profis aus  
Gastronomie & Hotellerie

**22** FLYNN



**26** HEWI



**34** WÄSCHEKRONE





### **CHARGE AT FRIENDS – IHR PARTNER FÜR INNOVATIVE LADELÖSUNGEN FÜR HOTELS**

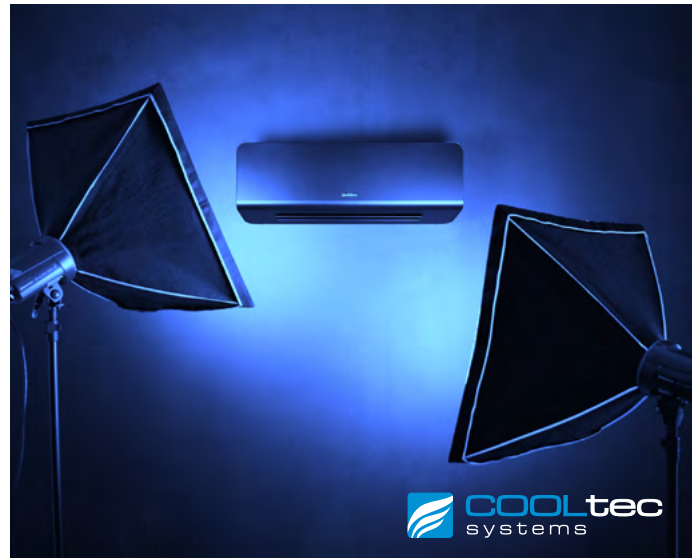
Hotels stehen vor der Herausforderung, den wachsenden Ansprüchen der E-Mobilität gerecht zu werden. Mit ChargeAtFriends erhalten Sie eine maßgeschneiderte Ladelösung für Ihr Hotel. Machen Sie Ihr Hotel durch diesen Zusatzservice attraktiver für Ihre Gäste und profitieren Sie von gesteigerten Einnahmen bei jedem Ladevorgang. Passen Sie die Preise für das Laden individuell an. So können Sie beispielsweise Ihren Stammgästen Sonderkonditionen anbieten und die Kundenzufriedenheit steigern.

#### **ATTRAKTIVER ZUSATZSERVICE FÜR GÄSTE**

Mit ChargeAtFriends haben Sie alles in einer App. So ist eine einfache Abwicklung für Sie und Ihre Gäste möglich – von der Auswahl der Ladestation über das Starten des Ladevorgangs bis hin zur direkten Abrechnung und Belegerstellung. Die Lösung integriert sich in Energiemanagement- und Lastmanagementsysteme. Die Registrierung dauert nur wenige Minuten und ist kostenfrei – Abrechnung ist auch ohne Registrierung oder über Roaming möglich.

Legen Sie selbst fest, wer Ihre Ladestation nutzen kann. Ob Gäste, Mitarbeiter oder die Öffentlichkeit – die Entscheidung liegt bei Ihnen. ChargeAtFriends ermöglicht Zusatzeinnahmen und leistet einen Beitrag zur nachhaltigen Mobilität der Zukunft.

[ChargeAtFriends.com](https://ChargeAtFriends.com)



### **COOLTEC SYSTEMS - IHR PARTNER FÜR MASSGESCHNEIDERTE KLIMATECHNIK**

Wir bieten Ihnen das ganze Jahr präzises und komfortables Klima. Unsere maßgeschneiderten Lösungen können im Neubau, bei Sanierungen oder bei Erweiterung bestehender Immobilien eingesetzt werden und zeichnen sich durch hohe Effizienz und größtmögliche Umweltverträglichkeit aus.

#### **KLIMAGERÄTE FÜR DECKEN- & WANDMONTAGE**

Unsere Klimageräte stellen die perfekte Verbindung zwischen Technologie und Design dar. Die vorhandenen Produkte und Lösungen tragen mit nahezu geräuschfreiem Betrieb zu einem optimalen Komfortklima im Gebäude bei. Das umfangreiche Produktsortiment der Umluftkühlgeräte sowie die zahlreichen Zubehöroptionen erlauben Lösungen, die allen Anforderungen gerecht werden. Wir bieten Gebläsekonvektoren, Deckenkassettengeräte und Wandgeräte zum Einbau in Hotelimmobilien an. Die Kombination von Klimageräten und einem Kaltwassersystem bietet eine energieeffiziente Möglichkeit, die Temperatur in Gebäuden zu regulieren. Während Klimageräte die Luft direkt im Raum behandeln, sorgt das Kaltwassersystem für die zentrale Erzeugung und Verteilung des Kühlmediums. Diese Systeme bieten höchste Flexibilität und Kontrolle über die Raumbedingungen.

Als unser Kunde erhalten Sie komfortabel alles aus einer Hand: Ganzheitliche Klimatechnik-Konzepte, leistungsstarke Produkte sowie in allen Phasen eine hohe Service-Qualität.

[cooltec-systems.de](https://cooltec-systems.de)





**DALLMEIER – VIDEOTECHNOLOGIE AUS DEUTSCHLAND.**

Profitieren Sie von unserer Erfahrung: Dallmeier ist seit 1984 Experte für Videotechnik. Ein großes Netzwerk von Errichtern und Integratoren bietet mit Dallmeier-Produkten Lösungen an, die die Anforderungen der verschiedenen Branchen optimal erfüllen.

**DOMERA® – BEYOND THE IMAGE.**

Mit Domera® Kameras können Kunden problemlos über 90 % aller typischen Videoanwendungen im Innen- und Außenbereich realisieren – und das bei höchstmöglicher Qualität und Sicherheit. Die Kameras sind mit modernster SoC-Technologie und einem intensiv trainierten neuronalen Netz ausgestattet. Sie erfassen Bilder in hoher Auflösung und analysieren diese unabhängig von Bewegungen im Hintergrund. Definierte Objekte (Personen, Fahrzeuge, Tiere etc.) werden in Echtzeit klassifiziert.

Die Picoline vereint hohe Bildqualität mit bis zu fünf MP Auflösung, einer Vielzahl von Cybersecurity-Vorkehrungen und KI-Analysefunktionen in einem kompakten Aufputzgehäuse. Der kleine Formfaktor ermöglicht die Montage auf engstem Raum an Decken oder Wänden. Die Stromversorgung erfolgt über PoE. Als Allrounder ist die Einstiegskamera für zahlreiche Anwendungen konzipiert.

dallmeier.com



**STEIGERN SIE GÄSTEZUFRIEDENHEIT UND UMSÄTZE MIT DAZN FOR BUSINESS**

Als führende Sport-Streaming-Plattform in Deutschland bietet DAZN eine breite Auswahl an Live- Sportarten, die Sie direkt in Ihrem Hotel übertragen können. Dank Highlights wie der Champions League, Bundesliga, NFL (American Football), Darts, Handball, Tennis, Golf und vielem mehr ziehen Sie Sportbegeisterte an, wodurch Ihnen ein „Mehr-Umsatz“ an der Bar gewiss ist.

**WARUM DAZN FOR BUSINESS?**

DAZN for Business hilft Ihnen, die Auslastung Ihres Hotels zu erhöhen, besonders während großer Sportereignisse, und steigert Ihre Barumsätze durch attraktive Speisen- und Getränkeangebote während der Übertragungen. Es trägt auch zur Gästebindung bei, indem es ein unvergessliches Erlebnis schafft und so die Loyalität stärkt. Sportfans suchen gezielt nach Unterkünften, in denen sie ihre Lieblingssportarten live verfolgen können – auch Einheimische werden von Ihrem Angebot angezogen. DAZN lässt sich zudem problemlos in Ihre bestehende Infrastruktur integrieren.

Die Vorteile liegen auf der Hand: Sie bieten Top-Sport in bester Qualität, schaffen eine lebendige Atmosphäre in Ihren Räumen und können DAZN zusätzlich zum Bar-Angebot nun auch direkt auf die Zimmer bringen. Steigern Sie jetzt Ihre Gästezufriedenheit und Ihren Umsatz! Kontaktieren Sie uns gerne für ein persönliches Angebot.

business.dazn.com



### **WILLKOMMEN IN DER KALDEWEI WELT DER LUXSTAINABILITY®**

KALDEWEI ist seit über 100 Jahren Ihr Partner für individuelle Traumbäder und seiner Zeit dabei stets voraus: ganz gleich, ob mit ausgezeichneten Designs, namhaften Kollaborationen oder kreislauffähigen Badlösungen.

KALDEWEI ist überzeugt, dass Luxus und Nachhaltigkeit sich nicht ausschließen, sondern ergänzen. Diese Symbiose fasst der kreierte Begriff Luxstainability® zusammen. Er beschreibt die Unternehmensphilosophie ebenso wie das edle Material, das die Produkte von KALDEWEI so kostbar macht: KALDEWEI Stahl-Emaille. Daraus entsteht ein Produktportfolio, bestehend aus Badewannen, Duschlösungen und Waschtischen, die jedem Bad einen einzigartigen Charakter verleihen.

### **IHR PERFEKTER PARTNER FÜR DIE HOTELLERIE**

Egal, ob filigrane Waschtisch-Schalen, freistehende Badewannen oder individuelle Duschlösungen – die KALDEWEI Range ist optimal auf die Anforderungen der Hotelbranche abgestimmt. Die Materialität überzeugt dabei besonders durch lebenslange Haltbarkeit und eine einfache, schnelle Reinigung. Die edle, porenfreie Oberfläche erfüllt nicht nur höchste Hygiene-Ansprüche, dank ihrer Kreislauffähigkeit sind KALDEWEI Produkte gemacht für die Traumbäder der Zukunft.

Premium-Badlösungen aus der KALDEWEI Welt der Luxstainability® sind bereits in namenhafte Hotels wie dem Marina Bay Sands in Singapur eingezogen.

[kaldewei.de](http://kaldewei.de)



### **QUALITÄT LIEGT IN UNSERER DNA ALS SPEZIALIST FÜR PROFESSIONELLE KÜHLLÖSUNGEN**

Mit überragender Qualität, zukunftsweisenden Technologien sowie ästhetischem und dabei benutzerfreundlichem Design setzt Liebherr immer wieder auf's Neue Maßstäbe. Wie wir das schaffen? Indem wir uns auf das spezialisiert haben, was wir tun: herausragende Kühl- und Gefriergeräte entwickeln und fertigen. Vor allem auch für den gewerblichen Einsatz. Unsere Geräte sind explizit für die besonderen Anforderungen in diesem Bereich konzipiert – mit einer klaren Mission: Ihre anspruchsvolle Arbeit durch höchste Präzision und Sicherheit jeden Tag zu erleichtern.

### **EMPFOHLEN FÜR PROFIS VON PROFIS**

Hohe Temperaturen, wenig Platz, viel Hektik – in Profiküchen müssen Kühl- und Gefriergeräte einiges mitmachen und dabei immer volle Leistung bringen. Genau dafür haben wir unser Portfolio für Hotellerie und Gastronomie entwickelt: Die Geräte lagern Lebensmittel selbst bei Umgebungstemperaturen bis +40 °C zuverlässig mit konstanter Kühlleistung. Sie sind enorm robust, langlebig, reinigungsfreundlich und nicht nur dank natürlichem Kältemittel besonders nachhaltig. Gleichzeitig erfüllen sie alle geltenden Richtlinien, Standards und Normen, auch hinsichtlich Hygiene, HACCP-Konzept oder GN-Behältern. Das effiziente Kältesystem sorgt nicht nur für niedrige Energie- sowie Gesamtbetriebskosten, sondern auch für das gute Gefühl, dass Ihre Waren sicher gelagert sind.

[home.liebherr.com](http://home.liebherr.com)



## MEHR EFFIZIENZ UND KOMFORT DURCH DIGITALISIERUNG DES HOTELZIMMERS

Hoteliers und Betreiber großer Hotelketten stehen mit der Hotellerie 4.0 und wachsenden Kundenwünschen vor immer neuen Herausforderungen. Mithilfe intelligenter Technologien lassen sich im Hotelumfeld nicht nur Energie- und Wartungskosten reduzieren. Auch viele Faktoren, die das Wohlbefinden von Menschen beeinflussen, lassen sich mit ganzheitlichen Lösungen optimieren. Eine innovative, sensorgestützte Hotelautomation bietet dabei für Hotelbetreibende, Mitarbeitende und Gäste viele Vorteile.

### AN- UND ABWESENHEIT IM FOKUS

Intelligente Sensoren von STEINEL erkennen, in welchen Zimmern sich Gäste aufhalten. So aktiviert sich die Klimaanlage erst, wenn der Gast das Zimmer betritt. Damit ist eine maximale Energieeffizienz garantiert. Bei Abwesenheit werden entsprechend die Beleuchtung und die Klimaanlage automatisch geregelt. So kann viel Energie gespart werden. Gleichzeitig kann auch das Housekeeping effizienter gestaltet werden, sodass das Reinigungspersonal für den Gast völlig unsichtbar bleibt. STEINEL schafft mit der Verknüpfung von modernster Technik mit dem Gebäudemanagement die Voraussetzungen für alle Annehmlichkeiten, die der Hotelgast von heute erwarten darf.

steinel.de

## 24/7 SERVICE FÜR IHRE GÄSTE

OHNE PERSONALSORGEN  OHNE HOHE KOSTEN



SUITEE

Gäste-Management von A bis Z

## SUITEE – DIE SMARTE APP FÜR EINEN DURCHDACHTEN UND MODERNEN HOTELAUFENTHALT

Mit SUITEE digitalisieren Hotels den gesamten Aufenthalt und bieten ihren Gästen ein smartes und komfortables Erlebnis. Die App ermöglicht ein reibungsloses Check-in, Zutritt zum Zimmer ohne Schlüsselkarte und einfache Steuerung von Licht, Temperatur und weiteren Zimmereinstellungen direkt über das Smartphone.

### NACHHALTIG UND EFFIZIENT ZUGLEICH

SUITEE trägt außerdem zur Energieeffizienz bei: Die intelligenten Steuerungsfunktionen sorgen dafür, dass Räume sich automatisch anpassen, je nachdem, ob Gäste das Zimmer betreten oder verlassen. Beleuchtung, Heizung und Klimaanlage sind nur dann aktiv, wenn sie tatsächlich benötigt werden. Das spart Ressourcen und optimiert den Energieverbrauch im Hotelbetrieb.

Gleichzeitig erleichtert SUITEE die Abläufe für das Hotelpersonal, da viele Prozesse digitalisiert und automatisiert ablaufen. Ob Check-in, Zimmertemperatur oder Energieeinsparungen – mit SUITEE gestalten Hotels das Gästelerlebnis moderner und umweltfreundlicher als je zuvor.

Damit wird SUITEE nicht nur zum praktischen Tool für die Gäste, sondern auch zu einem strategischen Erfolgsfaktor für Hotels, die ihren Service digital auf das nächste Level heben möchten.

suite-e.com





---

## Jahresrückblick 2024

---



**A**ls Technologieführer im Bereich der Videosicherheit entwickelt **AXIS Communications** innovative Netzwerk-Produkte zur Verbesserung der Schutzmaßnahmen und Geschäftsleistung. Neben ausgezeichneten IP-Kameras bieten sie Lösungen für die Zutrittskontrolle sowie Audiosysteme und intelligente Analyseanwendungen.  
**EG, 1.OG & 2.OG Ausstellung**

**B**esprechungen in unserem neuesten Tagungsraum in der Hotel- etage im 1.OG sind dank der Türen von FLYNN möglich. Die Spezialisten der **FLYNN GmbH** aus Ostwestfalen haben es sich zur Aufgabe gemacht, alle Hebel, alles Machbare in Bewegung zu setzen, um die perfekte Lofttür für jeden Raum anzubieten. Vom Design auf dem Papier oder am Rechner bis hin zur fertigen Tür wollen sie zu allererst das machen, was sie selbst gern hätten und wenn das dann auch noch anderen gefällt: viel besser!  
**1.OG Materialbibliothek**

**C**annyboard ist eine All-in-One Konferenzraumlösung, die ein effektiveres und interaktiveres Meeting-Erlebnis schafft. Begrüßen Sie Ihre Gäste im Empfangsbereich oder bieten einen Eventscreen im Freien. cannyboard ist mobil und unterstützt jede Veranstaltungsart.  
**Tagungsräume HKZ**

**D**urstlöscher garantiert: bereits seit 2015 erfrischt **Elephant Bay** den Getränkemarkt. Jung, frisch, nur aus natürlichen Inhaltsstoffen und vegan. Dazu nachhaltig, regional und lecker & für jeden Geschmack etwas dabei. Das Sortiment besteht aus zwölf Sorten

Eistee und vier Sorten Limonade in der 0,33l Glasflasche und Mehrwegkiste.  
**EG Gastro-Areal im Kühlschrank**

**E**inbaukühler, aufrüstbare Möbelkühler und individuelle Kühlprodukte mit Zubehör zählen zum Portfolio der **TM Lifestyle**. Die Produkte kommen sowohl im mobilen als auch im stationären Bereich zum Einsatz. Produktlösungen werden je nach Kundenwunsch umgesetzt oder nach spezifischen Kundenvorgaben im Hause gefertigt.  
**1.OG Bar, 2.OG Ausstellung**

**F**ußball ist bei **DAZN** zu Hause: DAZN ist der größte Sportstreaming-Anbieter der Welt. Gerade Business-Reisende sind in den Abendstunden unter der Woche auf der Suche nach leichter Unterhaltung und dankbar, wenn sie das Hotel nicht noch einmal verlassen müssen. Mit Livesport begeistern Sie die Masse und sorgen für regen Umlauf an Ihrer Hotelbar.  
**1.OG Bar**

**G**rohe ist seit vielen Jahren fester Bestandteil im Hotelkompetenzzentrum und erweitert die eigene Ausstellungsfläche im 2.OG. Zudem ziehen Produkte der Firma in die frisch umgebauten Zimmer 108 & 111 ein - u.a. die Atrio 2-Loch-Waschtischbatterie in warm sunset gebürstet oder die Rainshower Cosmopolitan in Chrom.  
**1.OG 108, 111, 2.OG Ausstellung**

**H**iller Objektmöbel: MÖBEL, INNENEINRICHTUNG UND MEHR. In der Designwelt von **SCHNEEWEISS** interior verbindet sich die Expertise der Unternehmen bzw. Marken Hiller Objektmöbel, BRAUN Lockenhaus, ro-

sconi und der firmeneigenen Spedition zu einer perfekten Symbiose. Für nationale sowie internationale Kunden schaffen wir Einrichtungswelten; in enger Zusammenarbeit mit renommierten Architekten und Designern entwickeln wir Designmöbel, die wir mit Perfektion und Handwerkskunst am Standort Deutschland und Österreich produzieren und mit unserer eigenen Spedition ausliefern.  
**Tagungsraum, 2.OG Ausstellung**

**I**NHOUSE56 ist eine Innenarchitektur-Bürogemeinschaft für gewerblichen und privaten Innenausbau mit Schwerpunkt auf Hotel- und Gastronomieplanung. Die Innenarchitektinnen bieten ein ganzheitliches Leistungsspektrum für die Planung und Umsetzung von Umbau- und Neubauprojekten: Beratung und Konzeption - Planung und Ausführung - Projektmanagement und Bauleitung. Im HKZ haben Sie erstmals gemeinsam das Zimmer 111 neu geplant und gestaltet.  
**1.OG Hoteletage, Zimmer 111**

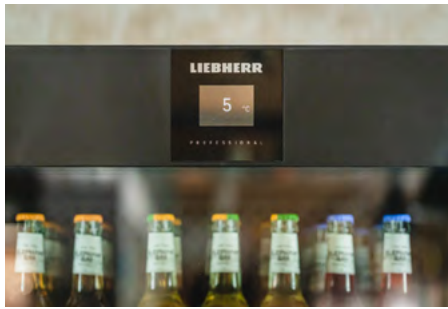
**J**ulia Schneider, iam interior.architects.munich steckt hinter dem neuen Design des Zimmers 108. Mit einem Fokus auf durchdachte Details, begleitet sie und ihr Team Projekte von der Planung bis zur Fertigstellung. Durch ihren Anspruch an Funktionalität und Ästhetik schaffen sie identitätsstiftende Räume mit unverwechselbarem Wiedererkennungswert.  
**1.OG Hoteletage, Zimmer 108**

**K**ühlösungen von **Liebherr** für den gewerblichen Bereich - empfohlen von Profis für Profis! Hohe Temperaturen, wenig Platz, viel Hektik -



Kühl- und Gefriergeräte müssen in der Gastronomie, im Hotel und Catering viel aushalten und leisten. Gastro-Geräte von Liebherr lagern Lebensmittel auch bei Umgebungstemperaturen von bis zu +43 °C zuverlässig. Dank eines effizienten Kältesystems überzeugen sie mit Nachhaltigkeit und sehr niedrigen Energie- sowie Gesamtbetriebskosten.

**EG Gastro-Areal & Großküche**



**L**icht an im Hotelkompetenzzentrum. Die Erfolgsgeschichte der Marke **PROLED** begann im Jahr 2005 – zeitgleich mit der LED-Revolution. PROLED wurde mit Fokus auf die LED-Technologie gegründet. „Als Hersteller mit Design, Engineering & Testing in Germany stehen wir für hohe Produktqualität, Nachhaltigkeit und maximale Preiswürdigkeit. Damit verankern wir die Bezahlbarkeit guten Lichts in der Normalität.“

**1.OG Hoteletage 101, 108 & 111**

**M**oderne Gebäude werden bereits heute mit Sensorsystemen ausgestattet um Effizienz, Komfort, Sicherheit und Nachhaltigkeit zu maximieren. „Wir bei **STEINEL** haben das Erfinden im Blut - wir sind „the inventors` company“. Seit 1959 haben wir für unsere Erfindungen mehr als 300 Patente, Gebrauchs- und Geschmacksmuster eingetragen.“ Daraus entstanden über 3.000 Produkte, die zu den besten ihrer Art gehören - wie zum Beispiel der True Presence.

**1.OG 108, 111, 2.OG Ausstellung**

**N**utzungsänderungen sind für **Cooltec** kein Problem. Ohne großen Montageaufwand kann die Leistung

bzw. Installation der Endgeräte an die Bedürfnisse neuer Mieter oder Betreiber angepasst werden. Zentrale Energiestationen in Form von Kaltwassererzeugern ermöglichen sowohl dem Investor als auch Betreiber ein flexibles und Betriebskosten orientiertes Anlagenkonzept.

**1.OG Zimmer, 2.OG Ausstellung**

**O**YO DUO ist eine freistehende Badewanne und ein Meisterwerk deutscher Ingenieurskunst, in einer Egg Shape Formgebung. **KALDEWEI** ist ein deutsches Familienunternehmen, das seit über 100 Jahren und heute in vierter Generation hochwertige Badobjekte aus Stahl-Emaille kreiert. Aber nicht nur Badewannen kann KALDEWEI - Waschtisch-Schalen und Duschfläche gibt es verbaut in den Hotelzimmern als auch auf der Ausstellung im 2.OG zu entdecken.

**1.OG 108,111, 2.OG Ausstellung**



**P**ersonal an der Rezeption einsparen und nie wieder auf späte Gäste warten - das macht der **keyBoy** möglich. Senden Sie einfach dem Gast seinen individuellen Code und dem kontaktlosen Check-in steht nichts mehr im Weg. Wenn Ihre Rezeption schließt, werden einfach die Schlüssel der noch anzureisenden Gäste in den keyBoy gehängt

**EG Ausstellungsbereich**

**Q**RLOCK.NET – die smarte Zutrittslösung! Kleine Hotels stehen vor der Herausforderung, ein modernes Gast-Erlebnis zu bieten, ohne hohe Kosten und komplexe Technik. **QRLOCK.NET** bietet eine einfache,

kosteneffiziente Lösung. Das leistungsstarke Zutrittssystem funktioniert ohne WLAN, Internet, mobile Daten oder externe Server. ZugangsCodes werden bequem per WhatsApp, MMS, Messenger oder E-Mail verschickt.

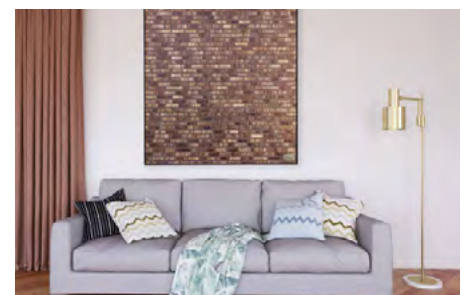
**2. OG Ausstellung**

**R**esonanzraum schafft angenehme Räume. „Durch unsere Spezialisierung auf bedürfnisorientierte, künstlerische Wandgestaltung, basierend auf wissenschaftlich fundierten Erkenntnissen, fördern wir die ganzheitliche Gesundheit des Menschen. Somit verbessern wir die Lebensqualität, das Wohlbefinden und sorgen für einen Einklang von Humanität und Ökonomie. Unsere Gestaltung verhilft den Menschen zur Beruhigung und bietet ihnen Orientierung. Mit unseren Flächen und Formen schaffen wir Fixpunkte, welche nicht nur eine Ablenkung darstellen, sondern auch Glückshormone freisetzen.“

**2. OG Hotel & Care EZ**

**S**chick-COLORE sind hochwertige Wandverkleidungen auf Holzkonstruktionen, die leicht auf- und abgehängt werden können. „Wir haben in der Vergangenheit gemerkt, dass unsere Kunden zögern, eine Wand für mehrere hundert Euro kreativ gestalten zu lassen. Die neue Idee ist geboren: Schick COLORE bringt die verschiedensten Wandbeläge, wie italienische Spachtel- und Putztechniken, exklusive Felsenoptiken aus Artbeton oder spannende Tapeten auf Holzkonstruktionen, so dass diese als Bilder aufgehängt werden können.“

**1. OG Hoteletage linker Flur**



**T**echnik durch und durch: **Lingg & Janke** bietet seit vielen Jahren KNX Schalt-, Jalousie-, Dimmer- und Netzteilaktoren. Wesentliche Merkmale sind die kompakte Bauform oder hohe Schaltleistung z.B. auch von kapazitiven Lasten. Ebenso die große Bandbreite an KNX Smart Metering Zähler für die Medien Strom, Wasser, Gas sowie Öl sind ein Markenzeichen von Lingg & Janke. Gemeinsam mit der KNX Association treiben sie das Thema intelligente Gebäude in der Hotellerie voran.

**U**nseren hochwertigen Produkte werden mit äußerster Sorgfalt hergestellt. PUK Duschkabinen steht für zeitloses, puristisches Design, hochwertige Materialien und funktionelle, komfortable Detaillösungen. Sämtliche Duschtrennwände werden im betriebseigenen Werk designed und produziert. Neben der Herstellung von hochwertigen Glas-Duschkabinen in verschiedenen Ausführungen wie z. B. Eckduschen, Nischentüre, freistehende Trennwände oder Badewannenabtrennungen, umfasst unser Angebot auch Duschwannen.

**2.OG Ausstellung**



**V**ideotechnologie aus Deutschland: seit 1984 leistet **Dallmeier** mit innovativen Lösungen Pionierarbeit im Bereich der CCTV/IP-Videotechnologie „Made in Germany“. Dallmeier Anwender auf der ganzen Welt schützen mit den Produkten aus Deutschland ihre Kunden, Mitarbeiter und Vermögenwerte. Zu unseren Kunden zählen die größten Casinos, Flughäfen, Städte und Stadien der Welt, aber auch viele hundert kleine und mit-

telständige Unternehmen und Organisationen. Diese Erfahrung fließt in die Entwicklung hochwertiger Aufzeichnungs- und Kamertechnologie sowie intelligenter Software ein.

**2.OG Ausstellung**

**W**ollteppichböden für alle, die natürliche Materialien lieben: Komfort, Authentizität, Kontakt mit der Natur, Wärme ... Wie Pullover haben auch Teppichböden aus reiner Wolle ihre Anhänger, die es vorziehen, ihre Blicke und nackten Füße einzig auf dieses Material zu betten. Für genau diese Liebhaber von Wollböden bietet die Kollektion Wool von **Balsan** nun drei außergewöhnliche Linien, die allesamt die höchsten Qualitätskriterien erfüllen: Majestic: prestigeträchtig und samtig. Wir freuen uns dieses Produkt in einem unserer neu umgebauten Hotelzimmer zu testen.

**1.OG Hoteletage, Zimmer 108**

**X**tra nachhaltig agiert **charge-  
Xatfriends** mit ihrem Angebot: Ladelösungen für Unternehmen. Elektromobilität ist nicht nur ein Trend, sondern die Zukunft der Mobilität. Es gibt viele Gründe, warum Ladelösungen für Unternehmen wichtig sind: zum einen spielt Nachhaltigkeit eine immer wichtigere Rolle. Kund:innen, Partner:innen und Mitarbeitende erwarten zunehmend, dass Unternehmen umweltbewusst handeln. Mit der Installation von Ladestationen zeigst du nicht nur deine Bereitschaft, in eine nachhaltige Zukunft zu investieren, sondern leistest auch einen wertvollen Beitrag zum Ausbau der Ladeinfrastruktur. Auch für deine Mitarbeitenden bieten Ladelösungen für Unternehmen klare Vorteile. Durch die Bereitstellung von Ladestationen erleichterst du es deinen Mitarbeitenden, ihr E-Auto direkt am Arbeitsplatz aufzuladen und positionierst dich gleichzeitig als attraktiver Arbeitgeber:in, der/die die Bedürf-

nisse seiner Belegschaft ernst nimmt.

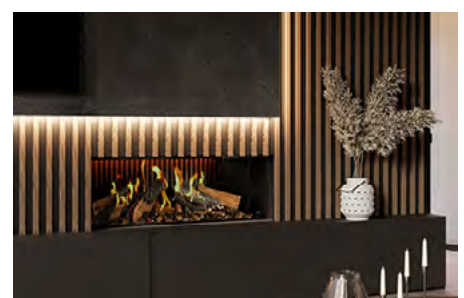
**2.OG Ausstellung**

**Y**es zu SUITEe: Willkommen bei Ihrer All-in-One-Lösung für Ihr Hotel. **SUITEe** wurde speziell als umfassende digitale Lösung für Hotels und deren Gäste entwickelt. Dies umfasst den Zugang, intelligente Raumsteuerung, die digitale Rezeption und vieles mehr – alles in einer einzigen App. „SUITEe bietet alles, was Sie benötigen. Wir modernisieren Ihre Unterkunft und Sie können von den Vorteilen von Smart-Home-Technologien, Automatisierung und Digitalisierung profitieren – ganz ohne Umbauten und Renovierungen!“

**2.OG Ausstellung**

**Z**ero Emission mit dem Virtuo Evolve von **Spartherm**: nie zuvor war ein Kaminfeuer so realistisch und nachhaltig zugleich! Einfach den Virtuo Evolve am Wunschort installieren und den Stecker einstecken – schon kann der Kamingenuss starten. Ein lebendiges, naturgetreues Flammenbild und realistische Geräusche sorgen für das ultimative Feuererlebnis. Nicht nur akustisch und optisch punkten Elektrokamine, sie schenken auch wohlige Wärme. Das Flammenspiel, die Wärme und den Klang eines knisternden Kaminfeuers genießen – ganz ohne Schornstein, aufwändige Anschlüsse und Emissionen: Die hochwertigen Elektrokamine mit Heizfunktion aus der Serie Virtuo Evolve machen dies alles möglich. Die modernen Geräte lassen sich einfach und unkompliziert überall im Haus installieren. Nötig ist nur eine Steckdose.

**EG Ausstellung**





# Mise en Place

**Dienstag** | **APRIL**  
**01** | **ab 16 Uhr**

DIE Netzwerkveranstaltung für Architekten und Innenarchitekten - seien Sie dabei! Treffen Sie Kollegen und Hersteller im Hotelkompetenzzentrum und lernen Sie Produktneuheiten kennen.

Für das leibliche Wohl ist gesorgt!

Anmeldung & weitere Informationen:  
[www.hotelkompetenzzentrum.de](http://www.hotelkompetenzzentrum.de)

Freuen Sie sich auf:

- Inspirierende Keynote um 17 Uhr von Dorothee Maier (die meierei) zum Thema *Nachhaltigkeit in Bestandsbauten*
- Faszinierender Rundgang durch 3.500 m<sup>2</sup> Ausstellung im einzigartigen Showhotel, dem Hotelkompetenzzentrum
- Kulinarische Highlights in Form eines Flying Buffet mit Fingerfood und Sushi



Lassen Sie sich von neuen Perspektiven und kreativen Impulsen inspirieren – wir freuen uns über Ihre Anmeldung.

Place to be:  
Hotelkompetenzzentrum GmbH  
Sonnenstraße 19  
85764 Oberschleißheim

**Powered by:**

 DURAVIT

FLEX  
FY

 GEZE

Pure Freude  
an Wasser

 GROHE

 HEWI  LUSINI

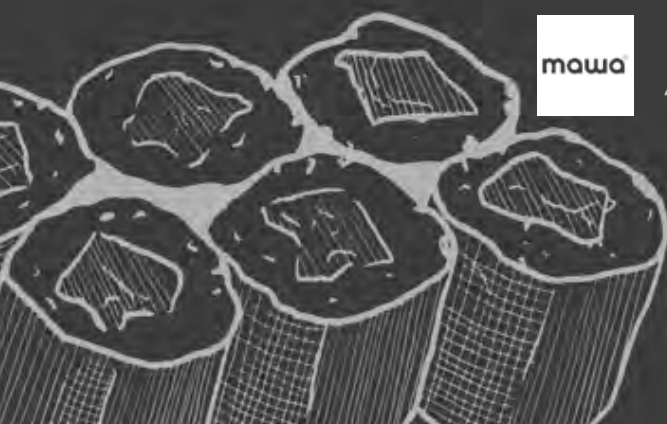
 mawa

 MITSUBISHI  
ELECTRIC

OMEXCO  
Fine Belgian Wallcoverings



 ORAC®



# 11. Fachkongress HOUSEKEEPING PROFESSIONAL

## AGENDA

13. MAI 2025

- 09:00 Uhr** Eröffnung des Ausstellerforums
- 09:45 Uhr** Begrüßung und Programm-Vorstellung  
#peoplesbusiness  
**Christian Peter & Julia von Klitzing-Peter**
- 10:00 Uhr** Same same but different - über den Umgang mit kulturellen Vor(ur)teilen  
**Prof. Dr. Jan Specht**
- 11:30 Uhr** Bio-Pause & Talk im Ausstellerforum
- 11:45 Uhr** #trend-talk  
**Diskussionsrunde mit Partnern**
- 12:45 Uhr** **Mittagspause**
- 13:30 Uhr** **Business-Speed-Dating**
- 14:15 Uhr** #Workshop-Runde 1: Nachwuchsförderung & Azubi-Training  
**Hilmar von Klitzing**
- 15:00 Uhr** #Workshop-Runde 2: Rhetorik & Stimme  
**Susanne Kleiner**
- 15:45 Uhr** Pause im Ausstellerforum
- 16:00 Uhr** #Workshop-Runde 3: Kommunikation und Einstellung - Feedback, aktiv Zuhören & Fish Philosophie  
**Alexander Aisenbrey**
- 16:45 Uhr** #Workshop-Runde 4: Der Zauber der Bildsprache  
**Ralf Scherer**
- 17:30 Uhr** Preisverleihung  
Pokalübergabe: **Christian Peter**
- 18:00 Uhr** **Get together & Networking**

### Partner



Noch nicht angemeldet?  
Hier gelangen Sie zur  
**Anmeldung**





## Veranstaltungsübersicht 2025

- 21. Januar** Neujahrsempfang und Baubegehung der Zimmer 108 & 111
- 22. Januar** MKN Cooking Experience
- 12. Februar** MKN Cooking Experience
- 20. Februar** COOLtec Systems: Ein gästefreies Hotel erleben und entdecken
- 5. März** MKN Cooking Experience
- 11. & 12. März** Transgourmet: Flexitarische Gastrokonzepte
- 27. März** Canapés für Hoteliers
- 1. April** Mise en Place
- 9. April** MKN Cooking Experience
- 13. Mai** Housekeeping Professional
- 14. Mai** MKN Cooking Experience
- 25. Juni** MKN Cooking Experience
- 17. Juli** Canapés für Hoteliers
- 20. November** Canapés für Hoteliers





# Ideenwettbewerb 2025

## NEXT GEN MEETS HOSPITALITY

**Wie sieht die Hotellerie der Zukunft aus? Diese spannende Frage stand im Mittelpunkt des Finales unseres alljährlichen Ideenwettbewerbs, der am 18. November 2024 stattfand. Der Wettbewerb, welcher von Julia von Klitzing-Peter ins Leben gerufen wurde und sich seit Jahren intensiv mit den Bedürfnissen der Generationen Y und Z auseinandersetzt, hat bereits zahlreiche kreative Konzepte hervorgebracht, die die Zukunft der Hotellerie neu definieren können.**

In diesem Jahr lag der Fokus auf den Themen Tagungen und Veranstaltungen. Die Teilnehmenden haben sich u. a. mit der Herausforderung beschäftigt, wie Tagungen sowohl für Teilnehmer als auch für Investoren und Betreiber zukunftsfähig und nachhaltig gestaltet werden können.

Der Tag begann mit einer herzlichen Begrüßung durch Julia von Klitzing-Peter und einer inspirierenden Führung durch unser Haus in Kleingruppen. Nach einer kurzen Kaffeepause folgte eine Keynote von Claudia Bachmann und Jörg Bachmann (Arcadeon HWW GmbH) zum Thema





„Neue Wege in der Hospitality“, welche spannende Einblicke in ihr Konzept sowie ihre innovativen Ideen gab. Im anschließenden Panel berichteten Branchenexperten über ihre Karrierewege und die Umwege, die sie dabei gegangen sind. Ein herzlicher Dank geht an: Anna Kilian (Wasems Kloster Engelthal), Gerhard Wasem (Duetto), Michael Tischer (Beyond.Host), Andreas Neiningen (Event Hotels), Catrin Neuffer (Hoteldirektorenvereinigung Deutschland e.V.), Susanne Grafe-Storost (SGS Services) und Klaus Kömen (KALDEWEI)

Beim Business-Speed-Dating hatten alle die Möglichkeit, sich kennenzulernen und zu vernetzen. Schließlich präsentierten die Finalisten ihre kreativen Ideen, darunter ein mobiles Baukastensystem und eine Unterwasserlösung in Form einer Glaskugel. Während sich anschließend die hochkarätig besetzte Fachjury, bestehend aus Claudia Bachmann, Jörg Bachmann, Thorsten Bauschmann, Patrick Deseyve, Prof. Dr. Stephan Gerhard, Kai Hollmann, Peter Joehnk, Anna Kilian, Corinna Kretschmar-Joehnk, Christian Peter, Michael Tischer und Gerhard Wasem, beriet, berichtete Jan Louis Metzmeier über neue Perspektiven in der hybriden Hotellerie.



Der Gewinner des Wettbewerbs ist das Konzept „Cube Eden“, das mit der Vision von Tagungen in der Natur, die Ruhe, Kreativität und Produktivität fördert, die Jury überzeugte. Herzlichen Glückwunsch an Clara Winter, Josefine Bleimair, Paula Linder, Franziska Staudt und Silvana Metzger!

Die Preisgelder in Höhe von insgesamt 3.750 € für die Plätze 1 bis 3 wurden von Arcadeon HWW GmbH, Duetto und Beyond.Host gesponsert. Zudem erhielt das Sieger-team eine halbjährige Juniormitgliedschaft der Hoteldirektorenvereinigung Deutschland e.V., welche die Teilnahme an der kommenden Frühjahrstagung ermöglicht.



Ein herzlicher Dank gilt auch den diesjährigen Sponsoren sowie unserer Fachjury.





**ABLAGO<sup>®</sup>**  
DESIGN

**ELEGANTE ABLAGESYSTEME**



BEFLIESBAR MIT ALLEN FLIESEN-TYPEN



MIT PRAKTISCHEN HAKEN



NEUE ABLAGO<sup>®</sup> - SHELF VARIANTEN

Mit ABLAGO<sup>®</sup> Design-Duschablagen bieten wir Ihnen ein tolles Designelement zum Abstellen von Hygieneartikeln im Nassbereich. Innerhalb von Minuten eingebaut, bieten diese Duschablagen ein optimales Ergebnis, welches sich - je nach Ausführung und Farbe - perfekt der gefliesten Fläche anpasst. Und der große Vorteil ist - es kann ohne die Duschabdichtung nach DIN 18534 zu beschädigen leicht installiert und auch wieder entfernt werden. Egal, ob Sie sich für die befliesbaren Varianten mit Quadro- oder Winkelabschluss entscheiden, oder für die mehrfach ausgezeichneten Multifunktionsablagen im Classic- oder Vintage- Design oder auch ganz neu die 3 dezenten ABLAGO<sup>®</sup>-SHELF Varianten TRIANGEL, DIAMANT oder BOARD. Sie erhalten immer eine hochwertige, stilvolle Duschablage, die einfach zu reinigen und gleichzeitig fest mit der Dusche verbunden ist. Die Zeiten, in denen die Hy-

gieneartikel auf dem Boden stehen oder hinter der Armatur festgeklemmt werden, sind endlich vorbei. Auch fallen die Shampoo-Flaschen auf der ebenen Ablage nicht mehr so einfach um - eine Erfahrung, die jeder schon mit herkömmlichen Duschkörben gemacht hat.

- Einsatzbereiche: Neubau & Sanierung - auch nachträglich einbaubar
- Aus gebürstetem rostfreiem V2A-Edelstahl in einem Guss gefertigt
- Die befliesbaren Duschablagen sind erhältlich in den Varianten Quadro und Winkel-Abschluss
- Sämtliche Varianten jetzt auch in verschiedenen Farben erhältlich
- Hohe Langlebigkeit und enorme Stabilität
- Große Toleranz bei nicht ganz rechtwinkligen Wänden



**BEFLIESBARE DUSCHABLAGEN VON ABLAGO® DESIGN**

- Wir haben ein eigenes europäisches Patent!
- Im Neubau und gleichzeitig auch in der Renovierung einbaubar
- Zwei verschiedene Abschluss-Varianten: Winkel- und Quado-Abschluss
- In einem Guss aus hochwertigem V2A-Edelstahl
- Sämtliche Varianten auch in verschiedenen Farben erhältlich (Edelstahl + pulverbeschichtet)
- Auch bei nicht-rechtwinkligen Ecken eine sehr große Toleranz
- Insbesondere für sehr schmale Fugen ab 1 mm geeignet
- Keine Beschädigung der Abdichtung nach DIN 18534
- Sehr kurze Einbauzeit
- Ein Ausklinken der Fliese ist nicht notwendig
- Hohe Langlebigkeit und enorme Stabilität
- Made in Germany

**BEFLIESBARE DUSCHABLAGEN VON ABLAGO® DESIGN**

Ablagen mit integrierten Haken zum Aufhängen von Badaccessoires für den Eckenbau:

- Keine Verfliesung notwendig
- Auch nachträglich einbaubar – im Classic und Vintage Design
- Inklusive Haken für Duschschwamm, Waschlappen oder Badabzieher, etc.
- Ohne scharfkantige Ecken! Nahezu keine Verletzungsgefahr!
- Insbesondere für sehr schmale Fugen ab 1 mm geeignet
- Gebürstetes, hochwertiges V2A-Edelstahl
- Hochwertige Pulverbeschichtung in eleganten Farben
- Moderne Varianten mit spezieller Struktur
- Inklusive Microfaser-Edelstahlpflegetuch für die Reinigung
- Erhältlich in Edelstahl, beige und brillant schwarz – weitere RAL-Töne auf Anfrage
- Made in Germany

**ABLAGO®- SHELF - DIE DEZENTE LÖSUNG**

- Keine Verfliesung notwendig und auch nachträglich einbaubar
- Insbesondere für sehr schmale Fugen ab 1,5 mm geeignet
- Alu mit hochwertiger Pulverbeschichtung
- Erhältlich in weiß, beige und mattschwarz – weitere RAL-Töne auf Anfrage
- Made in Germany

Neugierig geworden? Dann besuchen Sie uns auf [www.ablago-design.de](http://www.ablago-design.de)



F+P Fliesen und Platten  
Produkt des Jahres 2020  
1. Platz in der Kategorie Zubehör





# cannyboard

## Meetings mit Erfolgsgarantie

**Das Ziel von cannyboard ist es, das Beste aus der digitalen und analogen Welt zu vereinen und damit die Qualität und Produktivität von Meetings, Workshops, Tagungen, Vorträgen und Schulungen zu steigern. cannyboard gestaltet die Zusammenarbeit einfach und unkompliziert und lässt sich auch von wechselnden Gruppen und Hotelgästen ganz einfach und ohne komplizierte Hürden nutzen.**

### All-in-One-Lösung für Meetings und vieles mehr

Das cannyboard ist großformatiger Touchscreen, Flipchart, digitales Whiteboard und Videokonferenz-Tool in einem und vereint somit sämtliche Tools, die für Meetings, Präsentationen, Seminare und interaktive Zusammenarbeit nötig sind – ganz egal, ob sich die Teilnehmenden dabei im gleichen Raum befinden oder remote zuschalten.

Die All-in-One-Konferenzraumlösung sorgt somit für ein effektiveres und interaktiveres Meeting-Erlebnis. Mit nur einem Knopfdruck steht Hotelgästen eine vielfältige Arbeitsfläche zur Verfügung:

Im Workshop unterstützt cannyboard gleichzeitiges, produktives Arbeiten am digitalen Whiteboard. Bei Tagungen ist es möglich, dass externe Personen während der Präsentation zugeschaltet werden und sich aktiv beteiligen können. Und während Schulungen dient cannyboard als digitale Tafel und fördert den Austausch zwischen den Teilnehmerinnen und Teilnehmern.



## Einfach und intuitiv: Anschalten und schon kann's losgehen!

Die Plug-and-Play-Technologie des **Windows-basierten Boards** funktioniert intuitiv und bedarf keinerlei Installation: Über WLAN oder Netzkabel ist es sofort einsatzbereit. Das Display erkennt bis zu 20 Touch-Punkte, sodass **mehrere Personen gleichzeitig** am Bildschirm arbeiten können. Und dank erstklassiger Multimedia-Ausstattung fühlen sich auch **Hybrid-Meetings und -Konferenzen** so an, als wären alle Teilnehmenden mit vor Ort im Raum. Von den vielen verschiedenen Funktionen des cannyboards wird im Hotelbetrieb insbesondere das **Präsentieren von Inhalten in 4K-Qualität** geschätzt. Besonders praktisch für extern zugeschaltete Teilnehmer ist darüber hinaus die Remote-Funktion für **Echtzeit-Zusammenarbeit**.

Die Hotel- und Seminargäste können sich ganz einfach und ohne lästigen Software-Download oder umständlichen Anmeldeprozess über ihr eigenes Smartphone oder Tablet per QR-Code oder Link direkt auf das cannyboard aufschalten, mitarbeiten oder per Airdrop Materialien auf das Board hochladen. Damit räumt die Lösung auf mit dem oftmals im Konferenzraum vorherrschenden, unübersichtlichen Mix aus verschiedenen Präsentationstechniken, die meist schlecht kompatibel sind und wenig Interaktion zulassen.

## Hergestellt in Bayern – mit preisgekröntem Design

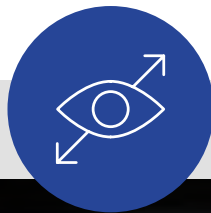
Hinter dem cannyboard steckt eines der führenden deutschen Technologieunternehmen, die TQ-Group. **Entwicklung, Produktion, Service und Support für die Konferenzraum-Lösung erfolgen in Bayern.**

Neben den zahlreichen technischen Top-Features für interaktive Besprechungen bestehen die smarten Boards auch in Bezug auf ihre edle, ansprechende Optik, designed in Zusammenarbeit mit der renommierten Noto GmbH. Entwickelt von einem preisgekrönten Produktentwicklungs-Team punktet cannyboard mit **qualitativ besonders hochwertiger Hardware** inklusive herausragend abgestimmter Elektronikkomponenten und hoher Rechenleistung für komplexe Anwendungen.

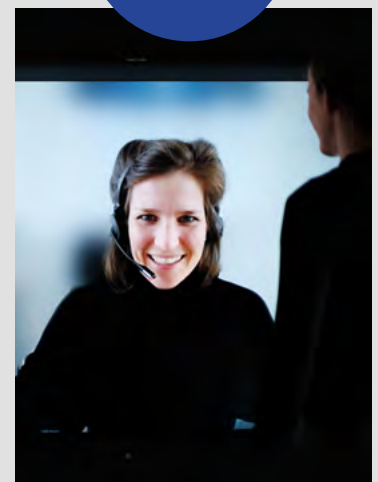
Dank textilumhüllter Soundbar, einem Linoleum-bezogenen, praktischen Ablagefach und einem **aus Holz gefertigten Pen** sind sie in jeden Meeting-Raum ein absoluter Hingucker. Für die nötige Flexibilität sorgt zudem ein praktischer **Rollständer aus robustem, pulverbeschichtetem Aluminium**, mit dem sich das Board ganz einfach von Raum zu Raum schieben lässt.



**Digitale Freiheit dank integrierter Apps**



**Brillantes 86 Zoll Display mit 4K-Auflösung**



**Stilvolle Komplettlösung mit Lautsprecher, Kamera & Mikrofon**



# EFFIZIENTE ENERGIEOPTIMIERUNG FÜR HOTELS

## Wie Consolinno die Herausforderungen der Energiewende meistert

**In der Hotelbranche wächst der Druck, nachhaltiger zu wirtschaften und gleichzeitig Kosten zu senken. Immer mehr Hotels setzen auf intelligente Lösungen, um den steigenden Anforderungen an Effizienz, Flexibilität und Klimaschutz gerecht zu werden. An diesem Punkt setzt Consolinno Energy an – ein Unternehmen, das auf intelligente Energiemanagementsysteme spezialisiert ist und dabei Sektoren wie Strom, Wärme und Mobilität vernetzt. Mit Expertenwissen aus Bayern bietet Consolinno maßgeschneiderte Lösungen, die neben Einfamilienhäusern, Industrie und Quartieren auch Hotels dabei unterstützen, ihre Energieflüsse zu optimieren und nachhaltig in die Zukunft zu blicken.**

### **Sektorenkopplung und erneuerbare Energien: Eine Lösung für Hotels**

Durch die Zusammenarbeit mit erfahrenen Fachleuten aus der Energie- und Automatisierungsbranche entwickelt Consolinno maßgeschneiderte Lösungen, die speziell auf die Bedürfnisse der Hotellerie zugeschnitten sind.

Consolinno verbindet nicht nur die Sektoren Strom, Wärme und Mobilität – das Unternehmen denkt in umfassenden, ineinandergreifenden Systemen. Für Hotels bedeutet dies eine smarte und zukunftsorientierte Einbindung erneuerbarer Energien, egal ob durch Photovoltaikanlagen auf dem Dach, den Einsatz von Wärmepumpen oder intelligente Ladestrukturen für Gäste und Mitarbeiter. Consolinno sorgt dafür, dass jede Energiequelle optimal genutzt wird, um die Betriebskosten zu senken und gleichzeitig den CO<sub>2</sub>-Ausstoß zu minimieren.

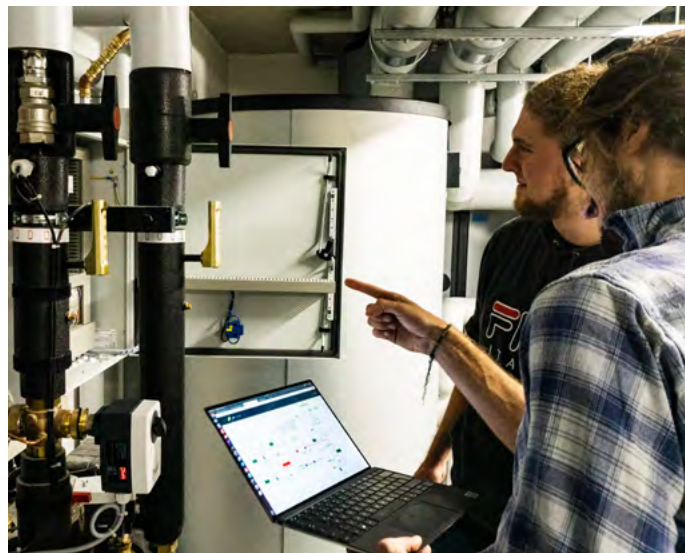




## Flexibilität und Kosteneffizienz im Hotelbetrieb

Die Flexibilität, auf schwankende Energiepreise und wechselnde Anforderungen im Tagesgeschäft zu reagieren, ist für Hotels von zentraler Bedeutung. Consolinno liefert hier Lösungen, die den Energieeinsatz automatisiert und bedarfsgerecht steuern. So können zum Beispiel Elektrofahrzeuge von Gästen oder Mitarbeitern intelligent geladen werden, wenn Strom aus erneuerbaren Quellen verfügbar und günstig ist.

Durch Consolinno's innovative Ansätze zur Sektorenkopplung kann der gesamte Energiebedarf eines Hotels dynamisch gesteuert werden. Dabei bleibt das System flexibel und passt sich sowohl den Bedürfnissen des Hotelbetriebs als auch den externen Gegebenheiten, wie Strompreisen oder Wetterbedingungen, an. So wird nicht nur die Energie optimal genutzt, sondern auch der Betrieb effizienter und kostengünstiger gestaltet.



## Intelligentes Energiemanagement für mehr Nachhaltigkeit

Hotels, die auf Lösungen von Consolinno setzen, profitieren von einem ganzheitlichen, komplexen und durchdachten Energiemanagement, das weit über einfache Einsparmaßnahmen hinausgeht.

Mithilfe eines digitalen Zwillings wird der gesamte Energiefluss des Hotels virtuell abgebildet und optimiert. FlexA koppelt Strom, Wärme und Mobilität effizient, während LaMa das Lademanagement für Elektrofahrzeuge kostensparend und umweltfreundlich steuert. Die Abrechnung der Ladevorgänge erfolgt unkompliziert über BillE, das eine transparente und faire Kostenaufteilung ermöglicht. So senken Hotels ihre Betriebskosten und minimieren gleichzeitig ihren CO<sub>2</sub>-Fußabdruck.

## Expertenwissen aus Deutschland: Ein starker Partner für die Hotellerie

Consolinno versteht sich als Treiber der Energiewende und verbindet tiefgreifendes Fachwissen mit praxisnahen Lösungen. Mit einem erfahrenen Team aus Ingenieuren und Entwicklern hat Consolinno es geschafft, innovative Technologien zur Marktreife zu bringen, die besonders in der Hotellerie große Vorteile bieten.

Dabei werden alle Bereiche – von der Energieversorgung bis zur Nutzung und Speicherung – intelligent miteinander verknüpft, um die Effizienz zu maximieren und die Kosten zu minimieren.



## Fazit: Zukunftssichere Energieoptimierung mit Consolinno

Die Hotelbranche steht vor großen Herausforderungen: Nachhaltigkeit, Kosteneffizienz und Flexibilität sind nur einige der Schlagworte, die den Wandel prägen. Consolinno bietet hier eine durchdachte Antwort, die nicht nur den Anforderungen von heute, sondern auch den Herausforderungen von morgen gerecht wird. Mit intelligenten, sektorübergreifenden Lösungen, die erneuerbare Energien einbinden und den Energieeinsatz effizient steuern, unterstützt Consolinno Hotels dabei, zukunftsfähig zu bleiben.

Mit maßgeschneiderten Lösungen und fundiertem Expertenwissen erhält die Hotellerie ein erprobtes und effizientes Set an energiewirtschaftlichen Tools, um langfristig erfolgreich zu sein – sowohl wirtschaftlich als auch ökologisch.



# Perfektion hat viele Formen.

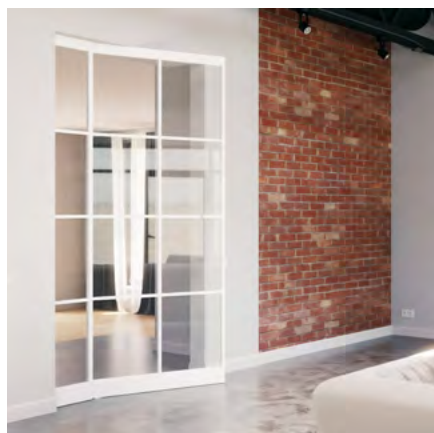


Die 2-flügelige Lofttür-Anlage im Design Zeitlos mit zwei Drehtüren und Festelementen ermöglicht durch eingesetztes Klarglas weite Durchblicke und trennt die Räume dennoch stilvoll voneinander.

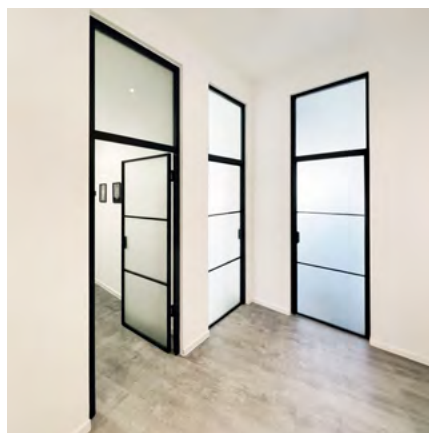
**Der charakteristische Industrie-Look ist eine Designästhetik, die zunehmend an Popularität gewonnen hat. Seine rohen und utilitaristischen Elemente schaffen eine einzigartige und kantige Atmosphäre, die ein urbanes Gefühl vermittelt – modern und zeitlos.**

Durch ihre authentische Optik und angenehme Haptik sind die aus wiedergewonnenem Aluminium hergestellten Lofttüren von FLYNN eine wertvolle Ergänzung für jeden besonderen Raum. Besonders spannend ist ihre Vielseitigkeit: Drehtüren sind mit jeder Standardzarge kombinierbar und bieten so eine flexible Lösung für individuelle Raumgestaltung. Im Standard sorgen hochwertige Bänder von Simonswerk für Qualität und Verlässlichkeit – und dennoch bleibt Raum für individuelle Bandoptionen.

Pivottüren, mit einer Größe von bis zu 2000 mm x 4000 mm und einem Gewicht von bis zu 500 Kg, sind in ihrer Bewegung dank integrierter Systeme von FritsJurgens vollständig anpassbar. Sie ermöglichen eine präzise Kontrolle über Bewegung und Schließdämpfung, bieten sanftes Schließen, einstellbare Drehmomente und die Positionierung in mehreren Öffnungswinkeln – fast ohne sichtbare Bodenelemente.



**Schwarz-Weiß-Denken in schön**  
Als Standard liefert FLYNN die Elemente in Schwarz oder Weiß aus. Für mehr Farbe im Raum ist jedoch auch jeder andere RAL-Ton lieferbar.



**Glasklar muss hier gar nichts sein**  
Sicherheitsglas ist selbstverständlich. Ob Sie dabei über den Tellerrand bis ins Schlafzimmer schauen möchten, oder lieber nur das Tageslicht in der hintersten Ecke spüren möchten ...



**Für gewöhnlich ganz schön außergewöhnlich ... starke Qualität**  
FLYNN sind keine Sounddesigner, aber ihre Lofttüren schließen wie ein Maybach: massiv & verwindungssteif – und das in wirklich bemerkenswerten Größen.



Schiebetüren, die sowohl in der Wand als auch vor der Wand laufen können, sparen wertvollen Raum, da sie keinen Schwenkbereich benötigen. Sie sind leicht zu bedienen und ideal für barrierefreie Zugänge geeignet.

In Verbindung mit robustem ESG-Glas entsteht eine optimale Optik. Räume erhalten eine edle Struktur – bei maximalem Lichteinfall. Der kompromisslose Durchblick durch Klarglas oder die diskrete Blickhemmung durch satiniertes Glas: eine optische Raumtrennung mit außergewöhnlichem Raumgefühl. Auf Wunsch werden die Lofttüren zusätzlich mit Schallschutz gefertigt, um eine ruhige Atmosphäre bei gleichzeitig stilvollem Ambiente zu schaffen.

Alle Beschläge und Griffe von FLYNN sind in zahlreichen Varianten erhältlich und in Farbe sowie Haptik individuell auf das jeweilige Türdesign abgestimmt.

### **Schnell eingebaut, stark im Design – Lofttüren für einen effizienten Innenausbau**

Die vorkonfektionierten Lofttüren bieten Planungssicherheit für den Innenausbau. Dank ihrer durchdachten Konstruktion lassen sich die Lofttüren innerhalb von nur 15 Minuten einbauen. Das spart nicht nur Zeit, sondern minimiert auch den Montageaufwand auf der Baustelle.

Zusätzlich sind die aus massivem Aluminium gefertigten Elemente bei Bedarf schnell austauschbar. Selbst bei starken Beschädigungen, etwa durch Gewalteinwirkung, können einzelne Elemente problemlos erneuert werden.

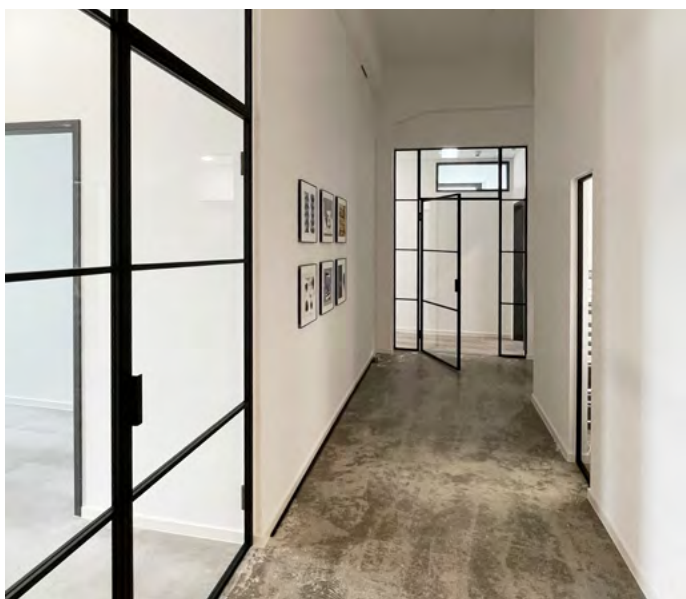
### **Clever & Smart: Flexible Integration elektrischer Schließsysteme**

Die Lofttüren lassen sich problemlos mit verschiedenen Schließsystemen ausstatten, um komfortable und sichere Zutrittslösungen zu schaffen. Ob kontaktlose Zugangskontrollen oder maßgeschneiderte Schließmechanismen für jeden Raum: FLYNN vereint Design, Funktionalität und Sicherheit in einer eleganten Lösung für den Innenbereich.



## **Objektiv betrachtet ...**

**sind Lofttüren als Raumteiler logisch und nachvollziehbar – und verdammt stilvoll.**



**Das Maß aller Dinge...** in diesem Fall Ihrer Tür – wird auf die von Ihnen gewünschten Dimensionen produziert.



**Einfach & sicher** tragen die 3D-verstellbaren Bänder von Simonswerk bis 120 Kg pro Paar  
**Geprüfte Qualität** der Drehtüren mit über 200.000 Schließungen  
**Schallgeschützt** durch eine automatische absenkbare Bodendichtung und Blockzargen

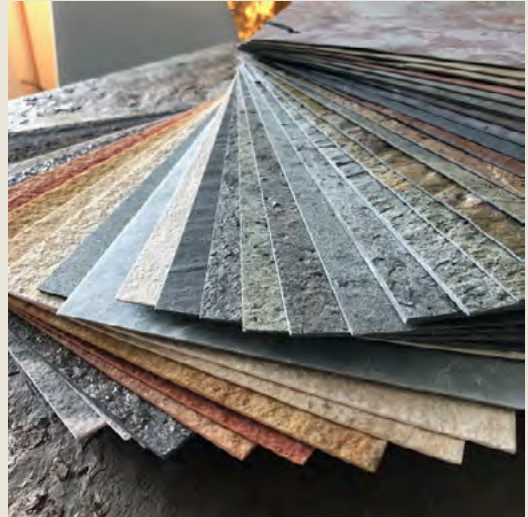
# Steinfurnier

ECHTER STEIN, DÜNN UND  
FLEXIBEL

## *Universell einsetzbar*

Steinfurnier besitzt eine echte Steinoberfläche und erzielt dadurch die wundervolle Haptik eines Steinblocks.

Erhältlich in 70 Steinarten



## *Gestaltungsmöglichkeiten*

- Hotel und Restaurantbetriebe
- Lichtelemente
- Küchenrückwände
- Bad- & Spabereiche
- Innen- & Außenbereiche
- Camperinterieur
- Wasserdampfkamine
- und vieles mehr...

## *Ihr Projekt in besten Händen*

Wir setzen Ihre expliziten Ideen um oder entwickeln nach einer kostenfreien Erstberatung ein konzeptionelles Design nach Ihren Wünschen.







## *Lichtelemente*

- Verschiedene Formen und Größen sind herstellbar
- Dank LED Technik dimmbar und mit Farbspiel möglich
- Faszinierende Ambiente schaffen



## *Weitere Vorteile*

- Wasserbeständig und langlebig
- Direkt über alte Fliesen und fast alle anderen Materialien verlegbar
- 2mm dünn; 2kg pro Quadratmeter
- Größe bis 1200 x 3000mm
- Frostsicher

## *Ihr Ansprechpartner*

Stefan Reißner  
handINWerk  
85051 Ingolstadt

01573 73 111 66  
info@handinwerk.de  
www.handinwerk.de





## Stilvolle Oberflächen „Made in Germany“ für Hotels

**HEWI bietet neue Oberflächen im umweltschonenden PVD-Verfahren für höchste Individualität im Badezimmer.**

Mehr Glamour im Hotel-Badezimmer: Messing, Bronze oder Gold, das sind nur einige der neuen metallischen Designoberflächen von HEWI, mit denen sich zeitgemäße Hotel-Sanitärräume zu individuellen Wohlfühloasen gestalten lassen. Insgesamt bietet der Hersteller für seine barrierefreien Sanitärprodukte und Accessoires vier neue Standard- und acht neue Sonderfarben, die im PVD-Verfahren gefertigt werden. Der Planungsspielraum wird damit im Hotel-Badezimmer noch vielfältiger.

Zeitlosigkeit, Eleganz, Style – dafür steht die neue Designoberfläche von HEWI. Mit seinen Sanitärsystemen und Accessoires verwandelt HEWI Sanitärbereiche und Badezimmer in Wohlfühlräume mit dem gewissen Extra.

Farben und Oberflächen eignen sich in der Planung besonders, um Hotelbäder atmosphärisch stimmig zur umgebenden Architektur zu gestalten. Ob kühl, beruhigend,





warm oder vitalisierend – individuell passend bietet HEWI neue, inspirierende Farben und Oberflächen für ausgewählte Serien und Systeme, die ideal auf die Bedürfnisse moderner Hotels zugeschnitten sind.

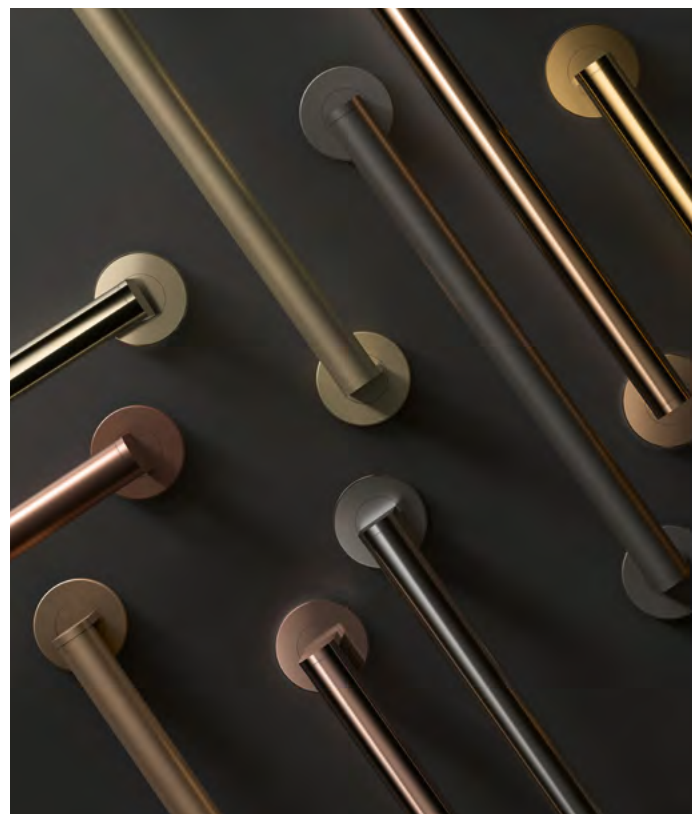
### **Dekorativ und widerstandsfähig**

Messing, Bronze, Gold oder Schwarzchrom, wahlweise gebürstet oder glänzend – die neuen metallischen Designoberflächen bieten eine vielfältige Auswahl für Hotels. Sie sind hoch dekorativ und emotional ansprechend. Doch hinter den edel schimmernden Oberflächen stecken äußerst robuste und widerstandsfähige Eigenschaften. So sind die PVD-Oberflächen korrosionsbeständig und damit für Hotelbäder beziehungsweise Räume mit hoher Luftfeuchtigkeit prädestiniert. Darüber hinaus verfügen sie über langlebige Eigenschaften wie Härte und Kratzfestigkeit. Insgesamt bietet HEWI 4 neue Standard- und 8 neue Sonderfarben.



### **Kreativer Planungsspielraum im Hotelbad**

Um in der Planung eine durchgängige Badgestaltung zu ermöglichen, hat HEWI die hochwertigen Designoberflächen auch an die gängigen Oberflächen führender Armaturenhersteller angepasst. Im eigenen Sortiment stehen die metallischen Oberflächen für ausgewählte Produkte der Serien und Systeme S 900, S 900 Q sowie S 162 zur Verfügung – perfekt abgestimmt auf die Anforderungen gehobener Hotels.





Wandgestaltung im Heilig-Geist-Hospiz, Unna, Bewohnerzimmer, 2022

## Räume, die inspirieren und zum Wohlfühlen einladen – gestalten Sie Ihre Räumlichkeiten mit resonanzraum!

Wir sind ein innovatives Unternehmen, das sich auf künstlerische Wand- und Deckengestaltungen sowie gesundheitsfördernde Konzepte spezialisiert hat, basierend auf den Prinzipien der Healing Art.

Als studierte Künstlerinnen bringen wir ein breites Spektrum an Fähigkeiten mit, um Ihren Räumen eine besondere Note zu verleihen. Unsere Konzepte werden individuell auf Ihre Wünsche und Bedürfnisse zugeschnitten, um Ihren Räumlichkeiten Persönlichkeit und Leben einzuhauchen. Ob kunstvoll gestaltete Tapete oder wahre künstlerische Handarbeit direkt an der Wand – wir finden genau das, was Sie rundum zufrieden macht und Ihren höchsten Ansprüchen entspricht. So schaffen wir Orte mit Wiedererkennungswert, die zur Markenbildung beitragen und

sowohl Neukunden anziehen als auch Bestandskunden im Gedächtnis bleiben.

Wir bieten Ihnen sämtliche Leistungen aus einer Hand – von der ersten Idee über die individuelle Gestaltung bis zur professionellen Umsetzung und Nachbearbeitung. Unsere kreativen Lösungen sind nicht nur optisch schön, sondern fördern aktiv die Gesundheit und das Wohlbefinden. Nachhaltige Materialien und ressourcenschonende Praktiken sind uns wichtig, um umweltbewusst zu arbeiten. Mit gezielten Maßnahmen tragen wir dazu bei, gesundheitliche Risiken zu minimieren und Lebensqualität zu steigern. Lassen Sie uns gemeinsam einen Ort gestalten, der nicht nur beruhigend wirkt, sondern in dem Sie und Ihre Gäste sich rundum wohlfühlen!

**Noch Fragen? Wir sind für Sie da!**

0511 515 472 90  
hallo@resonanzraum.art  
www.resonanzraum.art  
resonanzraum.art



**Hier geht's zur Webseite!**





Wandgestaltung im Hause EMB Leuchten GmbH, Bückeberg, Bewohnerzimmer 2, 2024

# 29 Hotel-Kompetenz-Zentrum



made by  
**mayr**  
Schreinerei & Möbelmanufaktur

In der Hotellerie sind Einrichtungen nicht nur eine Design-Komponente. Durch gezielte und liebevolle Details, verbunden mit hoher Qualität, heben sie sich von der Masse ab, bilden ein Alleinstellungsmerkmal und werden "Instagrammable".

## #Interior: "Let's get viral"

Es ist kaum verwunderlich, dass im Zeitalter von sozialen Medien und der andauernden Suche nach der nächsten hippen Fotolocation diese Bewegung auch vor der Gastgeber-Branche & Co. keinen Halt macht. Die Profis der Schreinerei Mayr unterstützen Sie bei Ihren Vorhaben und geben Tipps zur richtigen Planung.

### 1. Ästhetik und Design

Das Interior sollte visuell ansprechend sein. Farben, Materialien und Formen sollten harmonisch aufeinander abgestimmt sein und einen einzigartigen Stil widerspiegeln.

### 2. Natürliche Beleuchtung

Große Fenster, Lichtdurchlässigkeit und gut platzierte Spiegel können die natürliche Beleuchtung optimieren. Natürliches Licht macht die Atmosphäre lebendiger und ansprechender - auch auf Fotos.



### 3. Instagrammable Spots

Schaffen Sie spezielle Bereiche oder "Hotspots", die für Fotos perfekt geeignet sind, wie z. B. ein stilvoller Empfangsbereich oder eine beeindruckende Wand mit Kunst.

### 5. Möbel und Dekoration

Wählen Sie Möbel, die sowohl komfortabel als auch fotogen sind. Einzigartige Dekorationen, wie Kunstwerke oder Pflanzen, können ebenfalls interessante Akzente setzen.

### 4. Vielfältige Hintergründe

Unterschiedliche Texturen und Hintergründe bieten Gästen die Möglichkeit, abwechslungsreiche Fotos zu machen. Dazu gehören sowohl Innen- als auch Außenbereiche.

### 6. Social Media Integration

Bieten Sie Anreize zum Teilen von Fotos, z. B. durch spezielle Angebote für Gäste, die Ihre Erlebnisse teilen, oder durch Hashtags, die zur Marke passen.



Natürlich können wir Ihnen hier nur grob die Mittel und Wege für einen "Viral-Effekt" in Ihrem Hotel- und Gastronomiebetrieb aufzeigen.

Gerne stehen wir Ihnen für eine intensive Beratung oder eine individuelle Konzepterstellung sowie eine Umsetzung auf höchstem qualitativen Niveau zur Verfügung.

Kontaktieren Sie uns für ein kosten- freies Erstgespräch:

Schreinerei Ludwig Mayr GmbH & Co. KG  
Schlosserstraße 4  
85077 Manching

[schreinerei-mayr.de](http://schreinerei-mayr.de)  
08459 3322 - 0  
[anfrage@schreinerei-mayr.de](mailto:anfrage@schreinerei-mayr.de)

trust  
IN TASTE

# STRAIGHT TO YOUR HERD!

gastronomie

foodlover

let's cook together

Folge uns - bestes Eatertainment und  
echte Gastro-Stories gibt es nur hier:

 [transgourmet\\_cook](https://www.instagram.com/transgourmet_cook)





COOK IT REAL GOOD  
NEW! NEW!

**Damit dein Team jeden Tag abliefern kann,  
sind wir:**

**EMOTION****DEIN "PARTNER-IN-DINE" FÜR ALLE FÄLLE**

mit einem Profi-Vollsortiment aus über 35.000 Artikeln für Gastronomie und Hotellerie, mit spezialisierter Beratung, auch für anspruchsvolle Speisekarten und gastronomische Konzepte.

**FRESH****DEIN "EINER-FÜR-ALLES-KÖNNER"**

als Cook-Kunde profitierst du von deutschlandweiter CO<sup>2</sup>-neutraler Belieferung, ob zur Szene-Gastro, ins Landhotel oder zum Sternerestaurant in die Big City – punktgenau dorthin, wo du kochst.

**COMMUNITY****DEIN "TÜRSTEHER DES GUTEN GESCHMACKS"**

als Förderer von Nachwuchstalenten, Berater für interne Prozesse und Coach für dein Team – Cook bietet dir die Plattform für höchste Branchenexzellenz. Echte Qualität kommt immer an unserer Tür vorbei!

**SMART****DEINE EIGENE "KITCHEN INTELLIGENCE" (KI)**

mit Cook Smart-Konzept inklusive High-End-Convenience-Sortiment als cleverem Prozessoptimierer, Begleiter und Problemlöser – vom Herd über die Speisekarte bis zum Tisch.

**Du willst auf die „gelbe Seite“? Dann lass uns sprechen!**

UNSER KONTAKT IN DER REGION:

✉ [gerald.grumbach@transgourmet.de](mailto:gerald.grumbach@transgourmet.de)





## GOTS - Global Organic Textil Standard

Ökologischer Anbau, nachhaltige Produktion und soziale Verantwortung liegen dem Laichinger Hotelwäsche-Spezialist Wäschekrone am Herzen.

Produkte, die das begehrte GOTS-Siegel erhalten, erfüllen strenge Richtlinien, die von unabhängigen Prüfern des Global Organic Textile Standards (GOTS) genaustens überwacht werden. Vom Baumwollfeld bis in den Handel wird ein Höchstmaß an Nachhaltigkeit garantiert.

Der Standard legt Anforderungen an Arbeits- und Sozialbedingungen fest, die denen führender Standards für soziale Nachhaltigkeit entsprechen. Die sozialen Kriterien von GOTS, die auf den wichtigsten Normen der Internationalen Arbeitsorganisation (IAO), der Leitprinzipien der Vereinten Nationen für Wirtschaft und Menschenrechte (UNGP) und der Organisation für wirtschaftliche Zusammenarbeit und Entwicklung (OECD) basieren, müssen von allen Verarbeitern, Herstellern und Händlern erfüllt werden. Sie müssen über ein Soziales-Compliance-Management-System mit definierten Elementen verfügen, um sicherzustellen, dass die sozialen Kriterien erfüllt werden.

Einige Abschnitte aus sozialen Kriterien unter GOTS Version 6.0 werden hier hervorgehoben. Weitere Informationen finden Sie in der neuesten Version des GOTS-Standards.

- ✓ Beschäftigung ist frei gewählt
- ✓ Vereinigungsfreiheit und Tarifverhandlungen
- ✓ Keine Kinderarbeit
- ✓ Keine Diskriminierung
- ✓ Arbeitsschutz (OHS)
- ✓ Keine Belästigung und Gewalt
- ✓ Arbeitszeit im landesüblichen Rahmen
- ✓ Keine Beschäftigung





# OEKO-TEX® Standard 100

ein Muss für Wäschekrone



MADE IN  
GREEN  
CBACKT9ADU  
OETI  
www.oeko-tex.com

STANDARD 100 by OEKO-TEX® gehört zu den weltweit bekanntesten Labels für schadstoffgeprüfte Textilien. Es steht für Kundenvertrauen und hohe Produktsicherheit. Warum es sich lohnt, beim Kauf von Textilien auf dieses Label zu achten:

Bestandteile vom Artikel, d.h. auch alle Fäden, Knöpfe und sonstige Accessoires werden auf Schadstoffe geprüft.

Die Prüfung wird von unabhängigen OEKO-TEX® Instituten auf der Grundlage des umfangreichen OEKO-TEX® Kriterienkataloges durchgeführt.

Der Kriterienkatalog wird mindestens einmal jährlich aktualisiert.



PARTNERNEWS



## DOWN PASS – Mit gutem Gewissen in die Federn

Damit Sie traumhaft schlafen, sind alle unsere Bettwaren mit Daunen und Federfüllung mit dem Down Pass Siegel zertifiziert. Der Down Pass dokumentiert die ethische Beschaffung von Daunen und Federn von Enten sowie Gänsen, die als Füllmaterial eingesetzt werden.

- ✓ Kein Lebendrupf
- ✓ Kein Stopf
- ✓ Aufzuchtkontrolle
- ✓ Keine Ware vom lebenden Tier

Transparente, lückenlose Rückverfolgbarkeit durch im Etikett eingenähte Prüfnummern.

Regelmäßige Qualitätskontrollen (Daunenanteil, Füllgewicht, EN 12935, etc.)



Spürbar Qualität  
Wäschekrone





# Q04

## DEZEMBER

# 2024

**Impressum:**  
**Hotelkompetenzzentrum GmbH**  
**Sonnenstraße 19**  
**85764 Oberschleißheim**  
**Geschäftsführer:**  
**Christian Peter**  
**089 - 55 05 212 0**  
**info@hotelkompetenzzentrum.de**  
**Amtsgericht München - HRB 190768**  
**Steuernummer: 143/196/70263**

